



Fédération Régionale des Chasseurs  
d'Île-de-France

# ANIMATIONS PÉDAGOGIQUES ET LUDIQUES



## CATALOGUE COLLÈGES







# Partez à la découverte de la nature avec vos élèves !

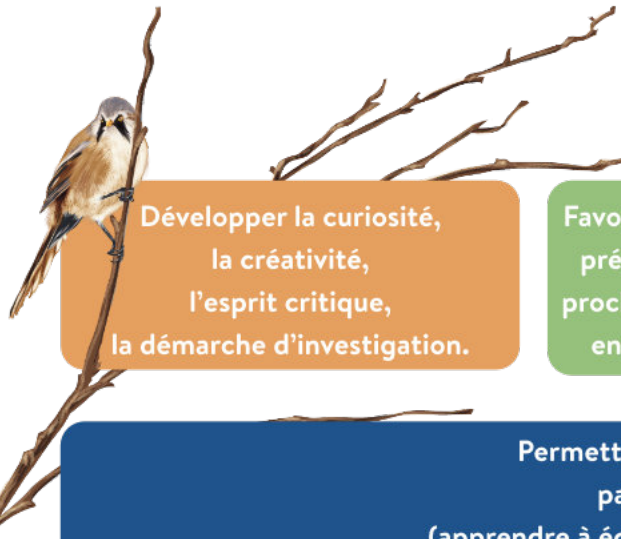
Inscrivez votre classe à une **ANIMATION** dans le cadre du projet d'éducation à la nature et au développement durable porté par la Fédération Régionale des Chasseurs.

La Fédération Régionale des Chasseurs (FRC) porte de nombreux objectifs dont celui de l'éducation à la nature à destination du jeune public dans les cadres scolaires et périscolaires. Elle apporte un soutien pédagogique aux enseignants

par le biais d'interventions ponctuelles ou annuelles, s'appuyant sur des exemples locaux, proches de l'environnement des élèves et permettant d'illustrer ou de mettre en pratique les éléments du programme scolaire.



# Nos objectifs d'éducation à la nature:



Développer la curiosité, la créativité, l'esprit critique, la démarche d'investigation.

Favoriser la découverte et la compréhension de l'environnement proche de l'enfant, recréer du lien entre les enfants et la nature.



Contribuer à l'éducation, au respect de l'autre et de l'environnement.

Permettre une appropriation de la nature par une approche sensorielle (apprendre à écouter, observer, sentir, toucher, goûter) en privilégiant l'expérience, le contact direct avec la nature.



**Avec leurs ateliers pédagogiques et ludiques, nos animatrices / animateurs vous feront vivre des expériences passionnantes pour connaître et comprendre la nature et son fonctionnement.**

Nos animations ont été conçues pour un niveau scolaire spécifique avec des modes d'apprentissage adaptés à l'âge des élèves.

Elles sont basées sur une immersion « grandeur nature » des potentialités du milieu naturel.

L'enfant va se trouver dans un écosystème où il pourra vivre des moments d'émerveillement, des possibilités d'observation, d'écoute, de détente...

Nos animatrices / animateurs favoriseront la découverte afin

que chacun comprenne la complexité et la fragilité des écosystèmes.

Vous aurez toute la matière pour préparer et prolonger le travail en classe dans le cadre de votre mission d'éducation au développement durable.



Nos sentiers pédagogiques

En pleine nature, situés dans des habitats remarquables, profitez de nos sentiers pédagogiques et découvrez la faune, la flore et les habitats d'Ile-de-France à l'aide de panneaux ludiques et interactifs.

Contactez-nous pour plus d'informations.

# Mode d'emploi

## NOS INTENTIONS ÉDUCATIVES

La FRC d'Ile-de-France met sa technicité et son professionnalisme au service des enseignant(e)s pour garantir le meilleur accompagnement dans l'éducation à la nature.

Dans ce catalogue vous trouverez de nombreuses activités pour découvrir la biodiversité francilienne. Le contenu de chaque animation peut être adapté à la demande de l'organisateur, au public, au temps disponible.

## PUBLIC

L'équipe d'animation de la FRC IDF peut intervenir dans les classes de la petite section jusqu'au lycée, ainsi que dans les centres de loisirs et les autres structures accueillant du public.

## DÉROULEMENT

Selon le niveau scolaire, le personnel du service d'animation est mis à la disposition des enseignants pour définir les modalités de chaque intervention. Vous pouvez nous solliciter de façon ponctuelle ou sur plusieurs séances dans le cadre d'un projet scolaire.

Les interventions durent généralement une demi-journée, mais la durée peut être modulée en fonction de vos attentes.

Les outils pédagogiques utilisés sont variés et ludiques : jeux, vidéos, échantillons naturels (poils, plumes, mues)...

Nous nous déplaçons directement dans votre établissement ou bien à proximité.

**Prévoyez pour chaque élève de quoi écrire**, ainsi qu'une tenue adaptée à la météo pour toutes les sorties terrain.

## COMMENT CHOISIR VOS PROJETS D'ANIMATION?

Grâce au tableau ci-contre, retrouvez rapidement la thématique, le niveau scolaire et les compétences travaillées pour chaque animation. Sélectionnez un projet d'animation et recherchez

sa fiche descriptive pour en connaître les détails. Nous pouvons également vous proposer des interventions sur-mesure, avec l'animation « Nature à la carte » à la fin de notre catalogue.

## COMMENT RÉSERVER UNE ANIMATION?

Pour réserver, il vous suffit vous rendre sur le site [www.educationalanature.com](http://www.educationalanature.com), onglet « Réservation en ligne ». Remplissez tous les champs afin que votre demande soit traitée de manière efficace et veillez à bien mettre vos coordonnées pour un

contact rapide. Votre demande sera étudiée en fonction des disponibilités et de la répartition des animations sur le territoire.







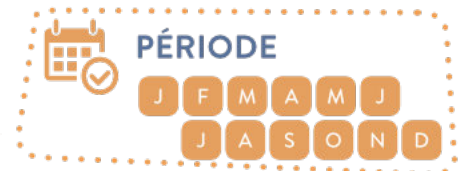
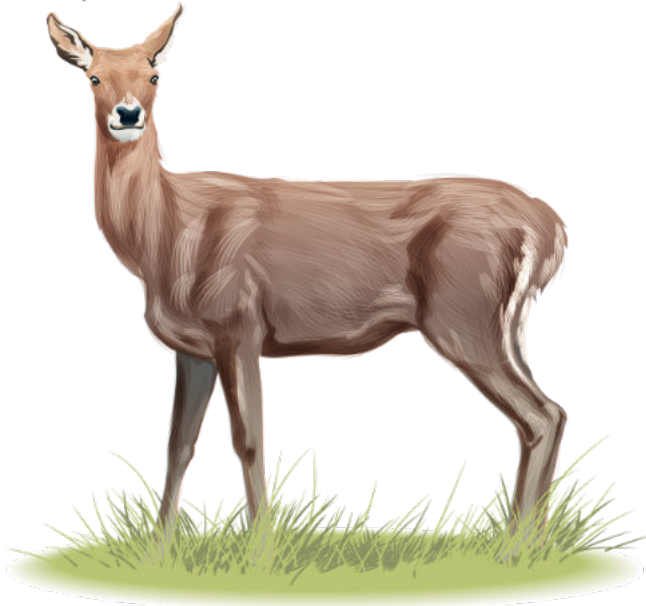
# Qui a cambriolé Verneuil l'Écureuil?



## Mais qui a osé voler les provisions de Verneuil l'Écureuil ?

C'est ce que vous essaierez de découvrir à travers une enquête sur la biologie des 14 animaux sauvages suspects.

Empreintes, poils, plumes, dents... Des indices ont été trouvés sur le lieu du vol, à vous de déterminer, à partir de clés simplifiées, qui aurait pu les laisser. Après avoir complété un tableau sur les habitudes de chacun, l'écoute des alibis permettra de révéler le vrai coupable.



## OBJECTIFS PÉDAGOGIQUES

- Savoir reconnaître 14 espèces de la faune sauvage francilienne
- Découvrir les différents régimes alimentaires
- Apprendre la notion d'habitat
- Savoir utiliser une clé de détermination
- Savoir reconnaître les indices de présence de la faune sauvage

## SUPPORTS PÉDAGOGIQUES

- Animaux en bois
- Animaux naturalisés
- Indices de présence
- Support audio
- Clés de détermination

## Infos pratiques

### Matériel à prévoir:

- Crayons, règle







# Qui a kidnappé Minouche la Mouche?



## OBJECTIFS PÉDAGOGIQUES

- Savoir reconnaître 14 espèces de la petite faune des jardins
- Appréhender les différents cycles de vie des petites bêtes
- Découvrir les différents régimes alimentaires

## SUPPORTS PÉDAGOGIQUES

- Figurines en plastique
- Fiches descriptives
- Boîtes loupes
- Filets à insectes
- Insectes sous résine

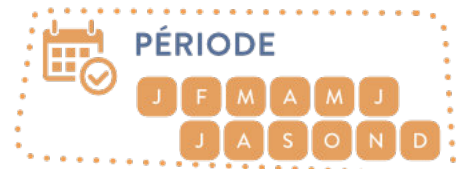


**Minouche la Mouche a disparu depuis une semaine.**

Quatorze petites bêtes du jardin où elle vivait sont suspectées.

Résolvez les 10 énigmes sur la biologie des suspects pour trouver le code de la boîte contenant des indices sur le coupable !

L'atelier peut se terminer par une chasse aux petites bêtes de la cour de récréation.



## **i** Infos pratiques

**Matériel à prévoir:**

- Crayons



# Enigma Botanica



**60 minutes pour trouver la plante qui vous sauvera !**

Tel est le but de l'escape game créé par Tela Botanica que nous vous proposons de mettre en place.

Objectif : déterminer la plante qui permettra d'éradiquer le paludisme.

Plusieurs thématiques sont abordées à travers les énigmes : architecture d'une fleur, classification, modes de reproduction, écologie et habitats, ...

 DURÉE

1h30

 LIEU

EN CLASSE EXTÉRIEUR



PÉRIODE

J F M A M J  
J A S O N D



## OBJECTIFS PÉDAGOGIQUES

- Découvrir le vocabulaire spécifique aux plantes
- Apprendre à reconnaître quelques plantes
- Savoir classer les plantes selon des critères spécifiques
- Développer la réflexion et la logique

## SUPPORTS PÉDAGOGIQUES



- Clés de détermination
- Loupe de botaniste
- Schémas
- Puzzle



## Infos pratiques

### Matériel à prévoir:

- 4 bureaux vides (au minimum, selon les effectifs)



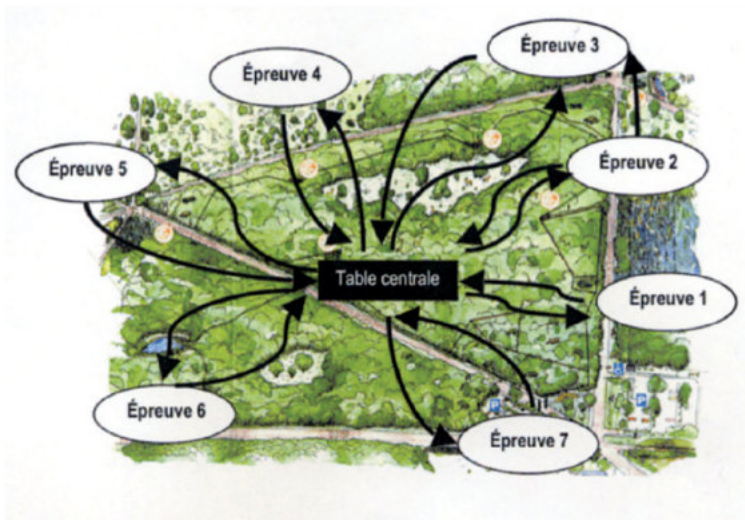
Tela  
Botanica



# Rallye nature

Les animaux sont désemparés, les humains ne font plus attention à eux et ne respectent plus leur habitat. Ils ont besoin de trouver les éco-citoyens de demain. Pour cela, ils vous ont préparé des épreuves pour mieux connaître les milieux naturels. Au programme : recherche d'indices, identification d'écorces, devinettes, sacs à toucher, challenge nature, atelier d'écoute...

À vous de relever tous les défis le plus vite possible !



## **i** Infos pratiques

- Repérage des lieux une semaine avant la date de l'animation
- Prévoir 8 groupes et un accompagnant par groupe
- Crayons
- Achat de toiles à dessin



DURÉE

3h



LIEU

EN CLASSE

EXTÉRIEUR



PÉRIODE

J F M A M J  
J A S O N D

## OBJECTIFS PÉDAGOGIQUES

- Sensibiliser les enfants à leur environnement naturel proche
- Développer les capacités d'observation, d'écoute et de découverte de la faune et de la flore
- Adopter un comportement respectueux de la nature
- Vivre ensemble, échanger, créer des liens et mutualiser les connaissances

## SUPPORTS PÉDAGOGIQUES

(Les supports sont adaptés au milieu dans lequel le rallye se déroulera.)

- Feuille de route
- Rondin de bois
- Écorces d'arbres
- Animaux en bois
- Clés de détermination
- Matériel d'aventurier : boussole, loupe...



# Escape Nature en péril

 DURÉE

1h30

 LIEU

EN CLASSE EXTÉRIEUR



PÉRIODE

J F M A M J  
J A S O N D

## La nature a besoin de vous !

Une usine va s'implanter dans votre commune et détruire un espace naturel. L'étude d'impact initiale n'a jamais été retrouvée et les naturalistes l'ayant réalisée ont disparu !

Des preuves pouvant empêcher la construction de l'usine seraient enfermées dans un coffre-fort.

Vous avez 60 minutes pour trouver le code qui vous permettra d'ouvrir le cadenas.

Arriverez-vous à résoudre toutes les énigmes ?



## Infos pratiques

- Avoir deux salles disponibles

## OBJECTIFS PÉDAGOGIQUES

- Identifier les différents écosystèmes
- Intégrer les principes de la classification
- Analyser les différents indices de présence laissés par la faune
- Associer les différents régimes alimentaires
- Reconstituer les cycles de vie de divers animaux
- Mobiliser et mettre en relation les connaissances nécessaires à la résolution d'un problème
- Mener collectivement une investigation en sachant prendre en compte le point de vue d'autrui

## SUPPORTS PÉDAGOGIQUES

- Clés de détermination
- Cartes



# Raconte-moi la nature

**Qui a dit que le vent, la pluie ou les arbres étaient muets ?**

Vivez une expérience unique où la magie des mots se mêle à la beauté des paysages grâce à une balade contée sur le thème de la nature.

Vous découvrirez la biodiversité locale sous un autre angle, tout en participant à des ateliers et des jeux sensoriels pour faire avancer l'histoire.



**DURÉE**

**1 à 3h**

**LIEU**

EN CLASSE

EXTÉRIEUR



**PÉRIODE**

J F M A M J  
J A S O N D

## OBJECTIFS PÉDAGOGIQUES

- Découvrir la nature avec une approche sensible et poétique
- Développer l'imaginaire et le sens de l'observation

## SUPPORTS PÉDAGOGIQUES

- Matériel de terrain (filet à papillon, jumelles, ...)
- Accessoires



## Infos pratiques

### Matériel à prévoir:

- Un gobelet réutilisable par participant

# Jeunes reporterTerres

**Explorez la nature qui vous entoure pour mieux la protéger !**

Embarquez dans une aventure éducative permettant de s'approprier les enjeux environnementaux en devenant des reporterTerres.

Munis d'un carnet de terrain, d'une caméra ou d'un magnétophone, les élèves partiront à la découverte de la biodiversité afin de réaliser un reportage sur une problématique locale.

## **BONUS**

Le reportage produit pourra être soumis au concours « Jeunes Reporters pour l'Environnement ».



**LIEU**

EN CLASSE

EXTÉRIEUR



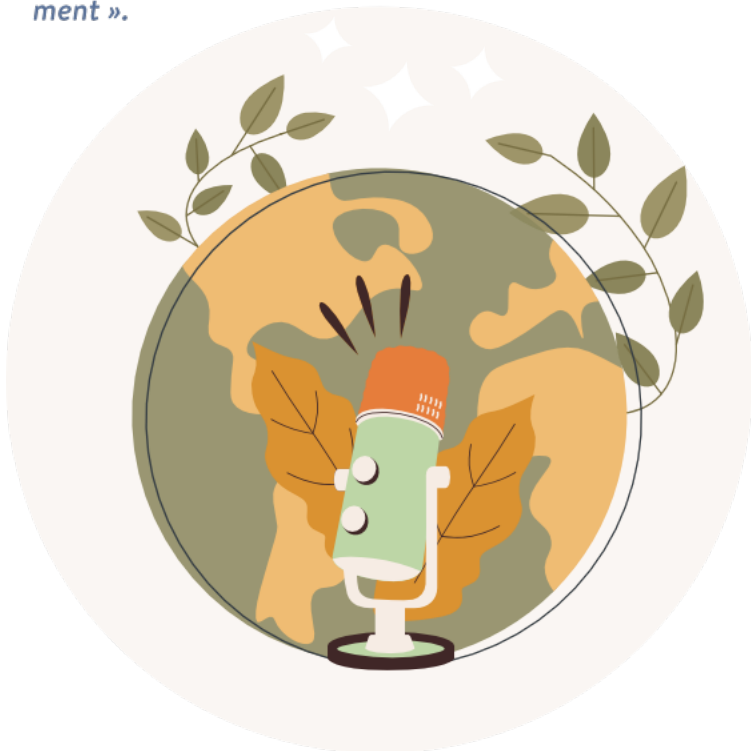
**DURÉE**

À définir en fonction du projet



**PÉRIODE**

J F M A M J  
J A S O N D



## **OBJECTIFS PÉDAGOGIQUES**

- Réfléchir à une problématique locale en lien avec la biodiversité
- Découvrir la biodiversité à proximité de l'établissement
- Aller à la rencontre d'acteurs de terrain en lien avec la problématique
- Réaliser un reportage et le diffuser

## **SUPPORTS PÉDAGOGIQUES**

- Matériel de terrain (filet à papillon, jumelles, ...)
- Fiches techniques



## **Infos pratiques**

### **Matériel à prévoir:**

- Caméra ou téléphone portable
- Ordinateur pour le montage vidéo



# L'arbre et son écosystème



**De la graine à l'humus, partez à la découverte de l'arbre et de son cycle de vie.**

Vous apprendrez les rôles importants qu'il tient dans la nature et l'écosystème qui en dépend (faune, champignons, mousses, ...).

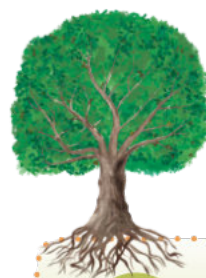
Déterminez les différentes essences d'arbres à partir de leurs feuilles et ses organes vitaux grâce à des tranches d'arbre.

## OBJECTIFS PÉDAGOGIQUES

- Connaître le cycle de vie de l'arbre
- Découvrir l'écosystème qui en est dépendant
- Savoir identifier quelques essences d'arbres à partir de feuilles
- Connaître les processus de croissance et de nutrition d'un arbre

## SUPPORTS PÉDAGOGIQUES

- Feuilles, tranches d'arbre
- Animaux en bois et naturalisés
- Clés de détermination
- Jeu d'observation



## Infos pratiques

### Matériel à prévoir:

- Crayons
- Vidéoprojecteur



# Promenons-nous dans les bois



## OBJECTIFS PÉDAGOGIQUES

- Apprendre à observer la nature proche de soi (où, quand et quoi regarder)
- Savoir reconnaître les différentes essences d'arbres grâce à leurs feuilles et leur écorce
- Connaître le vocabulaire lié aux plantes et aux animaux
- Savoir identifier les indices de présence animale
- Découvrir l'importance de l'écosystème forestier

## SUPPORTS PÉDAGOGIQUES

- Jumelles
- Vignettes
- Clés de détermination
- Herbar



**Découvrez la forêt proche de chez vous ainsi que les espèces qui la peuplent.**

À travers divers jeux, vous apprendrez à reconnaître les différentes essences d'arbres, déterminer les indices de présence de la faune sauvage ou encore utiliser les bons termes pour qualifier les plantes herbacées.

Des anecdotes et des observations naturalistes viendront ponctuer l'aventure. L'animation pourra se poursuivre en classe par le prêt de matériel pour herboriser les échantillons récoltés.



## Infos pratiques

### Sortie en forêt

- Itinéraire à repérer par les enseignants

### Matériel à prévoir:

- Chaussures fermées
- Vêtements adaptés à la météo
- Crayons



EN CLASSE EXTÉRIEUR

 DURÉE

3h



PÉRIODE

J F M A M J  
J A S O N D



# Chouette, un hibou !



Venez vous plonger dans le monde méconnu des rapaces nocturnes.

Apprenez à les connaître et à les reconnaître par le biais de plusieurs activités ludiques : observation, comparaison, dissection de pelotes, construction de nichoirs, ... Vous en saurez plus sur ces animaux aux capacités exceptionnelles qui ont longtemps souffert d'une réputation injustifiée.



DURÉE

3h



LIEU

EN CLASSE

EXTÉRIEUR



## Infos pratiques

### Matériel à prévoir:

- Gants en latex
- Crayons
- Scotch
- Récipient type pot de yaourt (1 pour 2 élèves)



PÉRIODE

J F M A M J  
J A S O N D

## OBJECTIFS PÉDAGOGIQUES

- Apprendre à différencier chouettes et hiboux
- Analyser les caractéristiques des rapaces nocturnes
- Savoir reconnaître les 6 espèces présentes en Ile-de-France
- Disséquer une pelote de réjection et comprendre l'utilité d'une telle pratique
- Identifier les moyens de protection pour ces espèces

## SUPPORTS PÉDAGOGIQUES

- Oiseaux en bois
- Fiches techniques
- Pelotes de réjection



# Zoom sur les champignons



## OBJECTIFS PÉDAGOGIQUES

- Savoir définir un champignon
- Connaître la biologie d'un champignon
- Savoir différencier plusieurs espèces d'Ile-de-France
- Apprendre les bons gestes pour les cueillir

## SUPPORTS PÉDAGOGIQUES

- Échantillons mycologiques si la saison le permet
- Fiches techniques
- Jeux

**Ni végétal, ni animal, mais qu'est-ce qu'un champignon ?**

Découvrez-le grâce à des jeux amusants.

Apprenez aussi à devenir un bon cueilleur de champignons et quelques secrets de ces êtres fascinants.



DURÉE

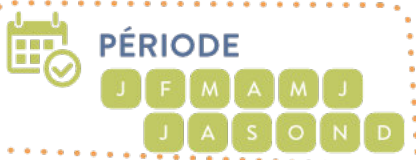
3h



LIEU

EN CLASSE

EXTÉRIEUR



PÉRIODE

J F M A M J  
J A S O N D



## i Infos pratiques

L'animation peut être réalisée toute l'année mais surtout en automne.

**Matériel à prévoir:**

- Crayons



# Des abeilles et des fleurs



**Découvrez la vie trépidante des abeilles.**

*Vous apprendrez à différencier une abeille sauvage d'une abeille domestique, à décrypter leurs danses de communication, à connaître leur cycle de vie.*

*Suivez le voyage d'une goutte de nectar de la fleur jusqu'au pot de miel et réfléchissez aux plantes à semer dans votre jardin pour le rendre le plus accueillant possible.*

*Enfin, testez vos connaissances avec le quiz interactif.*



## OBJECTIFS PÉDAGOGIQUES

- Découvrir la différence entre abeilles domestiques et abeilles solitaires
- Connaître les rôles essentiels des abeilles
- Découvrir leur biologie
- Savoir d'où vient le miel
- Aborder la notion de pollinisation
- Identifier les actions bénéfiques pour sauvegarder ces insectes

## SUPPORTS PÉDAGOGIQUES

- Produits de la ruche
- Vidéos, photos
- Télécommandes interactives



**LIEU**

EN CLASSE EXTERIEUR

**DURÉE**

**3h**

**PÉRIODE**

J F M A M J  
J A S O N D



## Infos pratiques

**Matériel à prévoir:**

- Crayons
- Agitateurs en bois (type abaisse-langue)
- Vidéoprojecteur

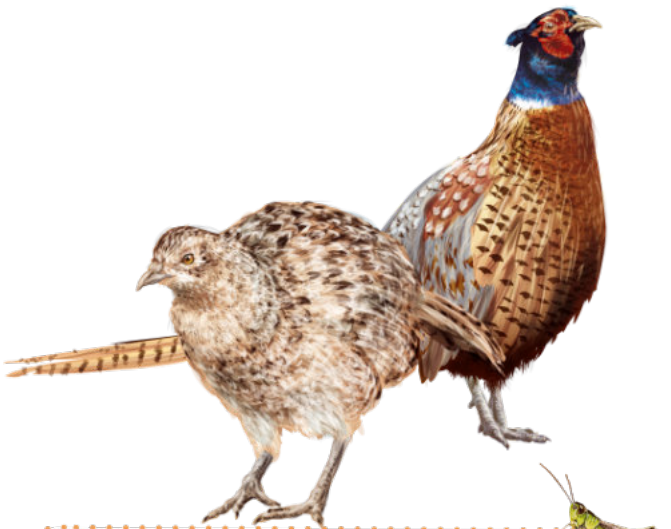
# Promenons-nous dans la plaine



**Découvrez la plaine proche de chez vous ainsi que les espèces qui la peuplent.**

À travers divers ateliers, vous apprendrez à reconnaître les différentes cultures, déterminer les indices de présence de la faune sauvage ou encore utiliser les bons termes pour qualifier les plantes agricoles.

Des anecdotes et des observations naturalistes viendront ponctuer l'aventure. L'animation pourra se poursuivre en classe avec l'utilisation d'une maquette pour observer les aménagements favorables à la biodiversité.



## Infos pratiques

### Sortie en plaine

- Itinéraire à repérer par les enseignants

### Matériel à prévoir:

- Chaussures fermées
- Vêtements adaptés à la météo
- Crayons



EN CLASSE EXTÉRIEUR



DURÉE

3h



PÉRIODE

J F M A M J  
J A S O N D



## OBJECTIFS PÉDAGOGIQUES

- Apprendre à observer la nature proche de soi (où, quand et quoi regarder)
- Savoir reconnaître les différentes cultures grâce à leurs feuilles et leurs graines
- Connaître le vocabulaire lié aux plantes et aux animaux
- Savoir identifier les indices de présence animale
- Découvrir l'importance de l'écosystème de la plaine

## SUPPORTS PÉDAGOGIQUES

- Jumelles
- Vignettes
- Clés de détermination
- Filets à insectes



# La haie, réservoir de biodiversité



Éponge, bûche, pot de confiture, filtre à café... Mais quels sont les points communs entre tous ces objets et le bocage ?

Venez le découvrir à travers une devinette géante sur les rôles de la haie, mais aussi des vidéos, des dessins et d'autres activités.



## OBJECTIFS PÉDAGOGIQUES

- Découvrir la notion de corridors écologiques
- Sensibiliser à l'importance du bocage et de la haie
- Favoriser le respect et la préservation des milieux naturels

## SUPPORTS PÉDAGOGIQUES

- Diaporama
- Objets illustrant les rôles de la haie
- Vidéo
- Maquette

## i Infos pratiques

### Matériel à prévoir:

- Crayons de couleur
- Vidéo projecteur

### Sortie:

- Bottes en caoutchouc
- Gants pour la plantation

Plantation d'une haie  
Agissez concrètement pour la  
biodiversité en complétant cette animation  
par une plantation de haie grandeur nature  
près de votre établissement.

# Une goutte en Seine



*Embarquez dans la vie trépidante d'une goutte d'eau et suivez-la dans toutes ces aventures.*

*Découvrez le monde qui l'entoure aujourd'hui : le bassin versant de la Seine. Vous pourrez vous amuser à placer les étiquettes de vocabulaire au bon endroit, faire la course pour retrouver ses voisins les animaux, mais aussi réfléchir aux gestes permettant de garder notre goutte d'eau en bonne santé.*

la ligue de  
l'enseignement

un avenir par l'éducation populaire



## OBJECTIFS PÉDAGOGIQUES

- Découvrir la notion de bassin versant et le vocabulaire hydrographique
- Connaître le cycle naturel de l'eau
- Découvrir les écosystèmes du bassin versant de la Seine et la biodiversité associée
- Réfléchir sur l'importance de l'eau dans notre environnement proche et des pratiques à adopter pour la préserver

## SUPPORTS PÉDAGOGIQUES

- Fresque du bassin versant de la Seine de 3,6m de long
- Étiquettes électrostatiques
- Documents papier

LIEU

EN CLASSE EXTÉRIEUR



DURÉE

3h



PÉRIODE

J F M A M J  
J A S O N D



## Infos pratiques

- Prévoir un crayon
- Prévoir une salle pouvant accueillir la fresque

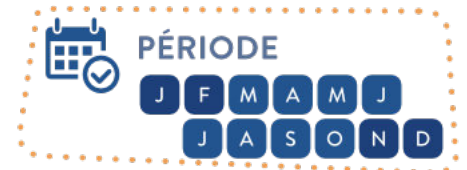


# Fresque de l'eau

De façon collective, redécouvrez en détail les différents éléments qui composent le cycle de l'eau, ainsi que les processus qui les relient. C'est l'occasion de parler de l'eau sous toutes ses formes !

Apprenez-en plus sur les utilisations possibles de l'eau en retraçant la frise des impacts liés aux activités humaines.

Développez une vision globale de l'impact du changement climatique sur les ressources en eau en plaçant des vignettes sur le plateau précédemment construit.



## OBJECTIFS PÉDAGOGIQUES

- Comprendre les enjeux et pressions autour de l'Eau
- Intégrer les notions d'eutrophisation et sécheresses
- Analyser l'impact de l'Homme sur notre ressource en Eau

## SUPPORTS PÉDAGOGIQUES

- Fresque
- Cartes
- Documents papier



## i Infos pratiques

### Matériel à prévoir:

- Îlots avec les tables (groupes de 5 à 7 élèves)
- Crayons de couleurs



La Fresque de l'Eau

# Fresque de la Biodiversité



## Imaginez un monde meilleur !

En équipe, les participants tissent les liens entre la biodiversité, ses différentes formes, les différents phénomènes à l'origine de son érosion et les conséquences sur les humains, leur environnement et l'organisation de la vie sur Terre.

Des cartes explicitant les phénomènes sont distribuées par vague pour permettre au groupe d'intégrer progressivement les différentes composantes de la biodiversité et de ses enjeux.

Un débat sur les solutions éventuelles à l'érosion de la biodiversité clôture l'atelier.



## Infos pratiques

### Matériel à prévoir:

- Îlots avec les tables (groupes de 5 à 7 élèves)
- Crayons de couleurs



EN CLASSE EXTÉRIEUR



DURÉE

2h



PÉRIODE

J F M A M J  
J A S O N D

## OBJECTIFS PÉDAGOGIQUES

- Intégrer les notions d'écosystème et biodiversité
- Comprendre les enjeux et pressions autour de la biodiversité
- Analyser l'impact de l'Homme sur l'environnement
- Identifier les services écosystémiques
- Réfléchir à des pistes pour freiner l'érosion de la biodiversité

## SUPPORTS PÉDAGOGIQUES

- Fresque
- Cartes
- Documents papier



Fresque  
de la  
Biodiversité



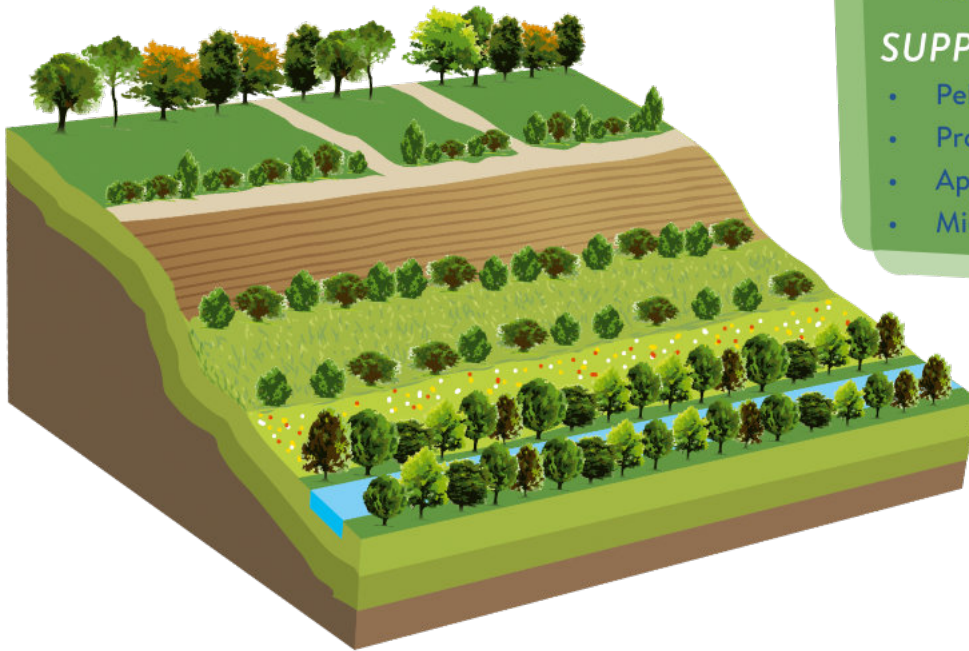
# Le sol donne le la



*Il est indispensable à la vie et pourtant trop souvent oublié : le sol.*

*Apprenez d'où il vient et comment le caractériser grâce à des expérimentations faciles à refaire chez soi.*

*Découvrez également la notion de « bio-indication » grâce aux plantes qui y poussent et les astuces pour avoir une terre fertile.*



## OBJECTIFS PÉDAGOGIQUES

- Découvrir l'importance du sol et sa formation
- Savoir reconnaître les principales caractéristiques d'un sol
- Apprendre la notion de « bio-indicateurs »
- Mettre en place une démarche d'investigation

## SUPPORTS PÉDAGOGIQUES

- Pelle
- Produits de droguerie
- Appareil de Berlèse
- Microscope



## Infos pratiques

L'animation en classe nécessite l'accès à un bout de jardin et un point d'eau.

### Matériel à prévoir:

- Pots à yaourt
- Sacs poubelle étanches
- Gants de jardinage
- Crayons
- Récipients type barquettes



## LIEU

EN CLASSE EXTÉRIEUR



## DURÉE

3h



## PÉRIODE

J F M A M J  
J A S O N D



# À la découverte des oiseaux



**Un oiseau pourquoi ça vole ? Qu'est-ce qu'il mange ? Pourquoi migre-t-il ? Pourquoi n'ont-ils pas tous les mêmes becs et les mêmes pattes ? Qui chante ?**

*Ce sont des questions auxquelles nous tenterons de répondre à l'aide d'expérimentations et de jeux. Nous découvrirons le monde fascinant de ces animaux à plumes et toute la diversité des espèces..*



## OBJECTIFS PÉDAGOGIQUES

- Savoir identifier le régime alimentaire d'un oiseau en fonction de son bec
- Pouvoir émettre des hypothèses sur la biologie d'un oiseau en fonction de ses pattes
- Découvrir les moyens de communication des oiseaux et savoir reconnaître quelques chants
- Savoir identifier certaines espèces franciliennes
- Connaître la biologie d'un oiseau

## SUPPORTS PÉDAGOGIQUES

- Plumes
- Fresque interactive
- Oiseaux en bois
- Tableaux et étiquettes « milieux de vie »

LIEU

EN CLASSE EXTÉRIEUR



DURÉE

3h



PÉRIODE

J F M A M J  
J A S O N D



## Infos pratiques

Matériel à prévoir:

- Crayons





# Classons les animaux !



**Venez découvrir la science des classifications : la systématique !**

Apprenez d'abord à ranger, trier et classer, avant de vous essayer à la classification des animaux. À travers différents ateliers, tentez d'organiser une poignée d'espèces animales selon différents attributs et de construire un arbre phylogénétique.



**LIEU**

EN CLASSE EXTÉRIEUR

**DURÉE**

**3h**

**PÉRIODE**

J F M A M J  
J A S O N D

## OBJECTIFS PÉDAGOGIQUES

- Découvrir les principes de la construction de la classification phylogénétique
- Savoir repérer les attributs physiques des animaux pour les classer
- Découvrir la notion de parenté des êtres vivants via les groupes emboîtés
- S'initier à la compréhension des arbres phylogénétiques

## SUPPORTS PÉDAGOGIQUES

- Vignettes
- Animaux naturalisés
- Figurines



## Infos pratiques

### Matériel à prévoir:

- Ciseaux
- Colle
- Feuilles vierges A3 (une par élève)

# Ami des hirondelles

**Faites connaissance avec Prunelle l'hirondelle et les membres de sa famille : vous découvrirez le long voyage parcouru par celles-ci.**

*Mais pourquoi partir si loin ? Plongez-vous la vie de Prunelle et découvrez son alimentation, son habitat et ses habitudes.*

*Participez à la conservation de son espèce en fabriquant des nids d'hirondelles ainsi qu'un bac à boue. Cette animation vous permettra d'effectuer au cours de l'année scolaire des comptages, des observations et l'entretien du bac.*



## **i** Infos pratiques

- Prévoir un emplacement pour l'installation du bac à boue et des nichoirs à hirondelles.
- Prévoir l'achat du matériel pour la fabrication des nichoirs et la coupelle (un document sera envoyé après inscription avec toutes les informations concernant le matériel à se procurer)



## OBJECTIFS PÉDAGOGIQUES

- Savoir reconnaître les différentes espèces d'hirondelles d'Ile-de-France
- Appréhender quelques éléments de leur biologie
- Découvrir le phénomène de migration
- Participer à la conservation de l'espèce (achat de matériel à la charge de l'établissement)
- Mise en place d'un suivi scientifique

## SUPPORTS PÉDAGOGIQUES

- Posters
- Livret
- Animaux en bois
- Enceinte Bluetooth



# La chaîne alimentaire



Par groupe, glissez-vous dans la peau d'un animal et retrouvez sa nourriture cachée dans la salle.

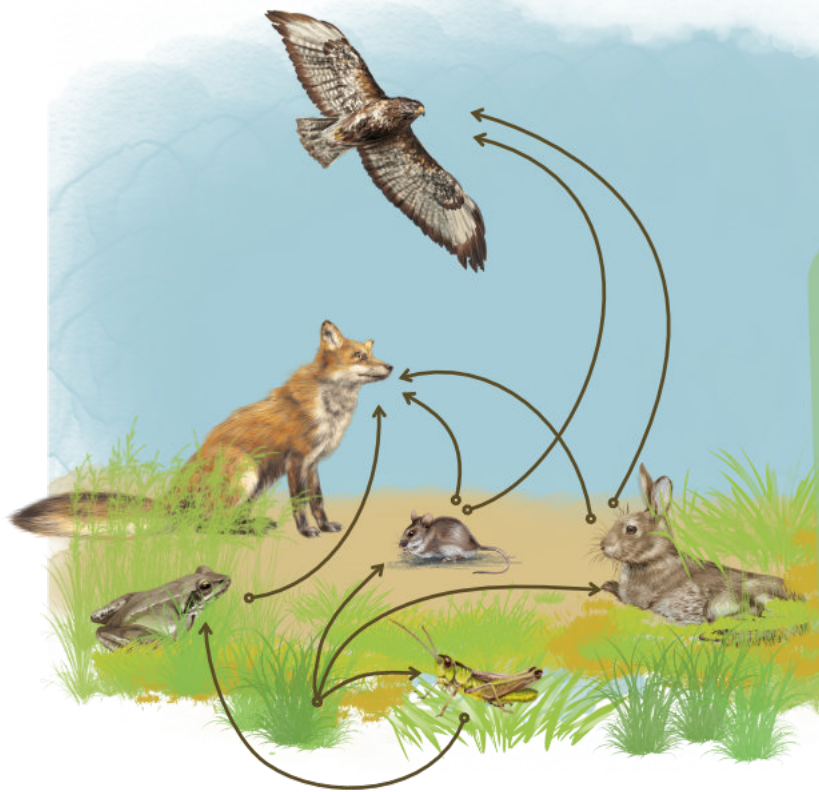
Après avoir déterminé son régime alimentaire, vous pourrez essayer de reconstituer le réseau trophique de l'écosystème étudié.

Vous pourrez également observer des mâchoires, construire une pyramide alimentaire, réfléchir à l'importance de chaque être vivant et comprendre que tout repose sur un équilibre fragile.

**LIEU**  
EN CLASSE EXTÉRIEUR

**DURÉE**  
3h

**PÉRIODE**  
J F M A M J  
J A S O N D



## OBJECTIFS PÉDAGOGIQUES

- Connaître différents régimes alimentaires
- Découvrir les besoins de certaines espèces et les adaptations morphologiques qui en découlent
- Comprendre les interactions entre les êtres vivants d'un écosystème
- Réfléchir sur l'importance de chaque espèce dans le réseau trophique

## SUPPORTS PÉDAGOGIQUES

- Animaux naturalisés et/ou en bois
- Mâchoires
- Jeu « Chamboul'tout »

## **i** Infos pratiques

### Matériel à prévoir:

- Crayons de couleur
- Tableau

# Aire Terrestre Éducative

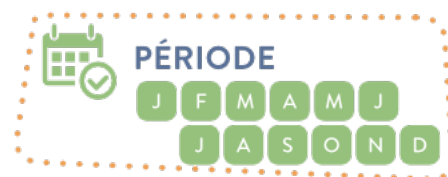


**Devenez les gestionnaires d'un espace naturel !**

Inscrivez-vous au projet d'Aires Terrestres Éducatives et nous vous accompagnons en devenant votre référent technique.

Une Aire Terrestre Éducative est un petit territoire naturel géré de manière participative par des élèves de cycles 3 et 4.

C'est l'occasion pour eux de découvrir un territoire et ses acteurs et de travailler comme de véritables gestionnaires en basant leurs réflexions sur un état des lieux du patrimoine naturel et culturel de leur site.



## OBJECTIFS PÉDAGOGIQUES

- Favoriser la connaissance et la préservation de la biodiversité du territoire choisi
- Développer l'éco-citoyenneté à travers une approche participative
- Faire émerger des synergies territoriales entre élèves, usagers, communauté éducative et acteurs de la gestion et de la protection de l'environnement

## SUPPORTS PÉDAGOGIQUES

- Matériel de terrain (filet à papillon, jumelles, ...)
- Fiches techniques
- Outils

## Infos pratiques

### Matériel à prévoir:

- Tenue adaptée
- Carnet de terrain

**Attention ! Les projets sont à déposer avant le 15 septembre pour l'année en cours.**





# Nature à la carte

## Au menu : une intervention aux petits oignons !

Plusieurs formules sont possibles selon votre appétit... Pour les petites faims, une animation ponctuelle et pour les plus gourmands, un projet à l'année.

Nous vous mijoterons des ateliers sur mesure en fonction de vos attentes, afin que l'animation s'insère parfaitement à votre programme et à votre thème. En espérant que vous apprécierez nos suggestions !



**LIEU**

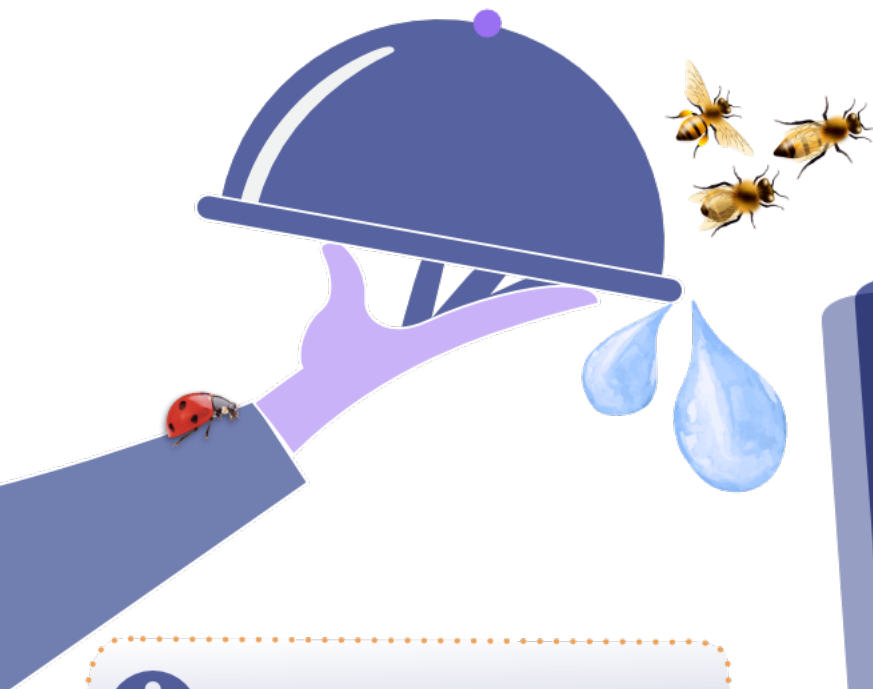
EN CLASSE    EXTÉRIEUR

**DURÉE**

À définir en fonction du projet

**PÉRIODE**

J F M A M J  
J A S O N D



### OBJECTIFS PÉDAGOGIQUES

- Les vôtres !

### SUPPORTS PÉDAGOGIQUES

- À définir en fonction de vos objectifs

### **i** Infos pratiques

Merci de nous prévenir en avance afin que nous ayons le temps de préparer l'animation.

#### Matériel à prévoir:

- A définir en fonction des ateliers

# Mes petits gestes pour préserver la nature



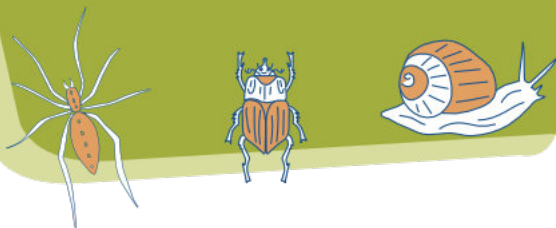
JE NE LAISSE AUCUN DÉCHET  
DANS LA NATURE.



JE RESTE SUR LES CHEMINS BALISÉS,  
AFIN DE NE PAS ABIMER LA FLORE, ET  
DE NE PAS DÉRANGER LES ANIMAUX.



JE RESPECTE TOUS LES ANIMAUX,  
MÊME LES PLUS PETITS.



J'ADMIRE LA FLORE  
SANS LA CUEILLIR.



J'ÉCOUTE ET J'OBSERVE LA NATURE.  
JE RESPECTE LE SILENCE,  
JE NE CRIE PAS, AFIN DE NE PAS  
EFFRAYER LES ANIMAUX.



JE GARDE MES DISTANCES  
AVEC LES ANIMAUX SAUVAGES,  
JE NE LES TOUCHE PAS,  
JE NE LES NOURRIS PAS.



Après une sortie dans la nature,  
j'inspecte mon corps  
pour vérifier  
la présence de tiques.







**L**a biodiversité, qu'est-ce que c'est exactement? Pourquoi la nature est-elle importante pour nous? Quels rôles joue-t-elle? Quels animaux peuplent les écosystèmes qui nous entourent? Pourquoi les plantes sont-elles indispensables? Qui peut utiliser les forêts et à qui appartiennent-elles? Devrions-nous nous inquiéter pour l'avenir?

**N**os ateliers présentés dans ce livret animés par notre équipe vous aideront à répondre à ces questions et à bien d'autres encore. Ils vous guideront pour explorer et apprendre à connaître la nature avec vos élèves.

## NOS CHARGÉES DE PROJETS ÉDUCATION À L'ENVIRONNEMENT :



**Manon ZAGO**

DÉPARTEMENTS

75 / 78 / 91 / 92 / 93 / 94 / 95

manon.zago@ficif.com

07.64.35.35.51



**Maëlyne HENO**

DÉPARTEMENTS

77 / 93 / 94

m.heno@fdc77.fr

07.56.19.20.15



Contactez-nous pour votre animation  
ou inscrivez-vous en ligne sur  
[WWW.EDUCATIONALANATURE.COM](http://WWW.EDUCATIONALANATURE.COM)



Nous vous invitons également à consulter le site internet [ekolien](http://ekolien), site collaboratif mis gratuitement à votre disposition par la Fédération Nationale des Chasseurs et ses partenaires.

Vous y trouverez des ressources ludiques et pédagogiques à destination des enfants, sur le thème de la nature.

